

# GO'NUM !

## COORDINATION DES ACTEURS DE L'INCLUSION NUMÉRIQUE

23 juin 2021  
Grand-Nancy



LA  
FABRIQUE  
DES  
POSSIBLES



# UN MOT D'INTRODUCTION...

## A L'ORDRE DU JOUR...

Pourquoi une coordination ?

Le plan d'action métropolitain en  
faveur de l'inclusion numérique

Nos outils

Planning

# TOUR DE TABLE INTERACTIF

# TOUR DE TABLE INTERACTIF

## Je suis...

<b>A</b>	Membre d'une association (salarié(e) ou bénévole)
<b>B</b>	Élu(e) d'une collectivité territoriale
<b>C</b>	Agent d'une collectivité territoriale
<b>D</b>	Salarié d'une entreprise ou d'un organisme public

Résultat du sondage  
(40 à 43 personnes  
participaient à la  
réunion).

A: 15 / 45%

B: 7 / 21%

C: 10 / 30%

D: 1 / 3%

# TOUR DE TABLE INTERACTIF

## La commune où j'exerce mon activité :

	Texte libre
--	-------------

Résultat du sondage  
(40 à 43 personnes participaient à la réunion).

Nancy: 10 / 29%

Vandoeuvre: 4 / 12%

Laxou: 3 / 9%

Ludres: 2 / 6%

Pulnoy: 1 / 3%

Maxéville: 1 / 3%

Essey les Nancy: /3%

Seichamps: 1 / 3%

Jarville la Malgrange: 2 / 6%

Essey-lès-Nancy: 1 / 3%

Heillecourt: 1 / 3%

Fleville: 1 / 3%

Maxéville principalement: 1 / 3%

Métropole et au delà : 2 / 6 %

Tout le département 54: 3 / 9%

## TOUR DE TABLE INTERACTIF

### Ma structure a-t-elle prévu de recruter un conseiller numérique ?

<b>A</b>	Oui
<b>B</b>	Non
	Abstention (je ne sais pas)

Résultat du sondage  
(40 à 43 personnes  
participaient à la  
réunion).

Oui: 15 / 47%

Non: 10 / 31%

Abstention: 7 / 22%

# TOUR DE TABLE INTERACTIF

## Mon état d'esprit en ce début de réunion...

	Texte libre
--	-------------

### Résultat du sondage

(40 à 43 personnes participaient à la réunion).

Neutre, curieux, à l'écoute, Curieux et intéressé, Mise en commun, Motivée, ?, Pressé de commencer à échanger, Engagé, curieuse - recherche d'informations, intéressée par une cohésion sur cette question, Motivés, motivé et enthousiaste et bavard, Attentif, Engagé contre la fracture numérique, Soucieux de prendre place dans la coord, Curieux et déterminé, Spectateur, curieuse de découvrir la filière inclusion nu, je suis hors contexte, en forme.

# LA FABRIQUE DES POSSIBLES



**La Fabrique des possibles est un tiers-lieu dédié à l'inclusion et l'innovation sociale numériques.**

## APPRENDRE

S'initier, se former à l'informatique, développer ses compétences, comprendre les enjeux du numérique dans une démarche citoyenne.

## ENTREPRENDRE

Collaborer pour entreprendre, accélérer la transformation numérique de mon activité professionnelle.

## INNOVER

Et si on faisait du numérique un outil d'innovation sociale, pour le bénéfice de toutes et tous ?

**ATELIERS D'INITIATION – FORMATIONS – FAB-LAB  
PÔLE MICRO-ENTREPRENEURS – COWORKING  
ÉVÉNEMENTS – ACCOMPAGNEMENT DES PROJETS  
MISE EN RÉSEAU**



Avec le soutien financier de :



# LA FABRIQUE DES POSSIBLES

## Un projet labellisé « Fabrique numérique de territoire »

*Les Fabriques de Territoire sont des relais de la Stratégie nationale pour un Numérique inclusif, en collaboration avec les acteurs de la médiation numérique.*

*Les Fabriques numériques de territoire ont un rôle de centre ressources numériques notamment pour les acteurs locaux, avec une attention particulière sur la diversité des coopérations avec les acteurs locaux de l'inclusion et de la médiation numérique.*

Un communauté d'acteurs de l'inclusion numérique :



Qui élaborent ensemble de nouvelles actions en faveur de l'inclusion numérique.



32 Fabriques numériques de territoires



Une coordination territoriale des  
acteurs de l'inclusion numérique ?

# LE CONTEXTE

La crise sanitaire a accéléré les usages du numérique.

L'inclusion numérique est devenue une préoccupation majeure des pouvoirs publics

**La nécessité de renforcer qualitativement et quantitativement les actions en faveur de l'inclusion numérique** (notamment pour l'accès aux droits).

- Améliorer l'accompagnement et l'orientation des publics.
- Améliorer / renforcer l'offre de médiation numérique pour amener les publics à l'autonomie numérique.



## Le numérique transforme notre société

C'est une source d'opportunités pour apprendre, communiquer et accéder à nos droits. Nous devons accompagner les 13 millions de Français qui subissent cette transition pour qu'ils s'en saisissent.

J'aime le contact humain,  
je cherche un métier qui a du sens  
dans un secteur d'avenir

Je mène des projets d'inclusion numérique

Devenir conseiller numérique

Recruter des conseillers  
numériques

# UNE STRATÉGIE INITIÉE AVANT LA CRISE COVID

**Copil : 29 octobre et  
11 décembre 2019**

**Rapport final : 17 juin 2020**



## **Recommandations sur le plan d'action**

Elaboration d'une stratégie  
d'inclusion numérique  
métropolitaine

**WE**TECHCARE

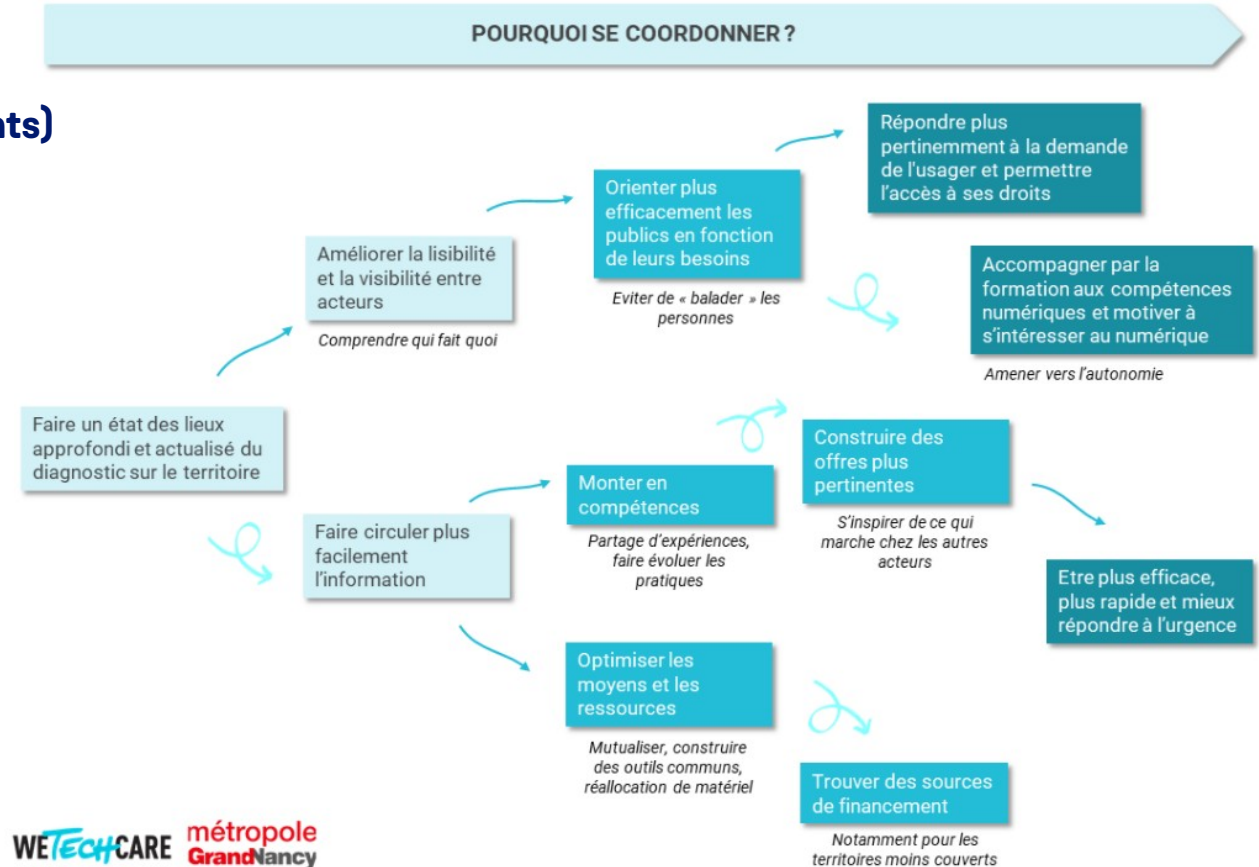
**métropole  
GrandNancy**

# UN BESOIN EXPRIMÉ PAR LES ACTEURS

**Atelier de coconstruction :**  
**24 janvier (14 participants)**  
**et 10 mars 2020 (25 participants)**

Une cinquantaine d'acteurs identifiés, très diversifiés :

- CCAS / MDS
- Agents communaux
- Médiathèques
- MJC
- Associations (IAE, lien social, retour à l'emploi....)



# UNE PREMIÈRE RÉALISATION

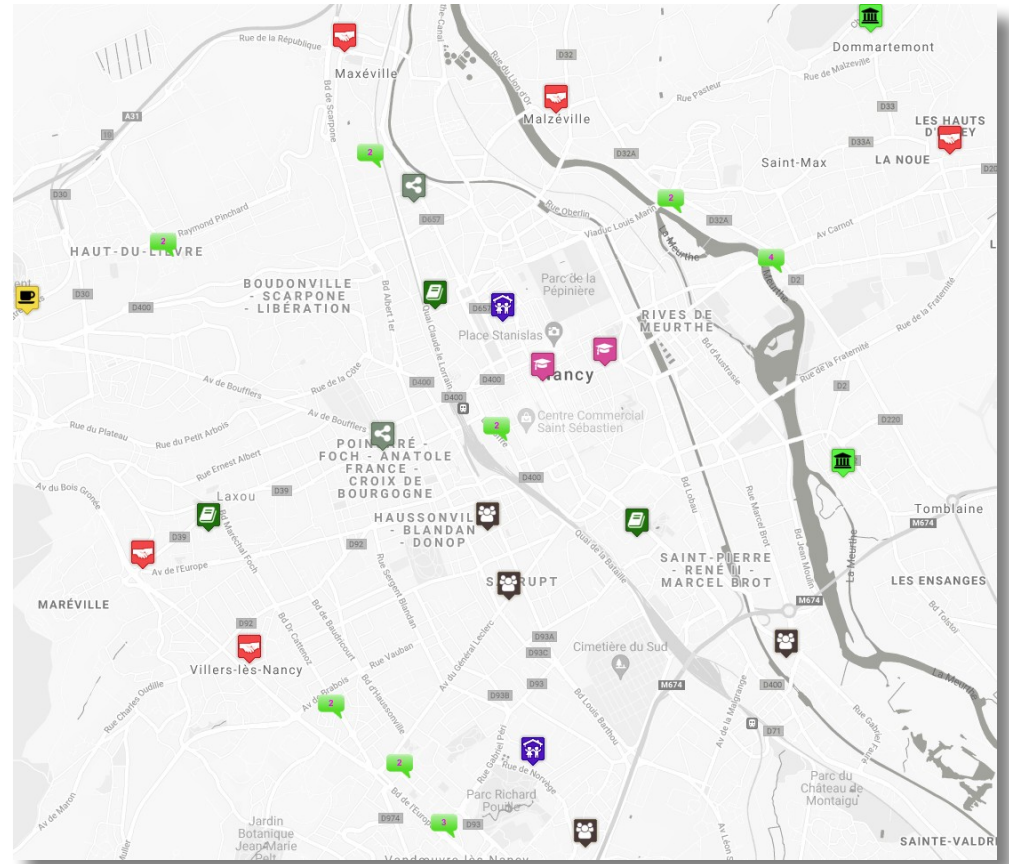


## Objectifs :

- Orienter le grand public (mais carte en ligne pas forcément adaptée)
- Donner de la visibilité à aux acteurs et interconnaissance, projets communs...

## Fonctionnalités :

Référencer : les services proposés, les outils à disposition, les publics accueillis et les modalités d'accueil (gratuits, payants), etc.



<https://www.accesauxdroits.org/index.php/outils/annuaire-de-l-inclusion-numerique>

**Sur l'offre :**

- Méconnaissance inter-acteurs, parfois même proches géographiquement
- « Zones blanches »

**Sur l'intérêt d'une coordination :**

- L'amélioration de l'accès aux droits des publics.
- L'autonomisation des publics en dessinant des parcours vers la formation aux compétences numériques.
- Une meilleure efficacité des offres et des acteurs, afin de mieux répondre aux besoins et à l'urgence

**Les freins :**

- Manque de temps, de moyens humains.
- Freins liés au pilotage : besoin d'une gouvernance, d'une volonté politique, et d'un pilote qui enclenche les réflexions et les actions à mettre en place.
- Nécessité d'aligner les objectifs de tous.

# UN FUTUR HUB RÉGIONAL

**En Grand-Est, un projet porté par We Tech Care, Emmaüs Connect et la Ligue de l'Enseignement**

## Hubs territoriaux pour un numérique inclusif

Fédérer l'écosystème de la médiation numérique sur l'ensemble du territoire pour une inclusion numérique de qualité.

Contactez un interlocuteur

### Fédérer les écosystèmes de l'inclusion numérique

en identifiant les lieux de médiation numérique, les capacités territoriales et l'accessibilité de ces services

### Accompagner les projets d'inclusion numérique

en formant les acteurs concernés, en délivrant des outils nécessaires et en aidant à la recherche de financement

### Un Appel à Manifestation d'Intérêt lancé par la Banque des Territoires

pour accompagner au mieux le développement de l'offre d'inclusion numérique sur l'ensemble des territoires

# TOUR DE TABLE INTERACTIF

**Je suis favorable à la mise en place d'une coordination.**

<b>A</b>	Oui
<b>B</b>	Non
	Abstention

Résultat du sondage  
(40 à 43 personnes  
participaient à la  
réunion).

Oui: 31 / 94%

Non: 0 / 0%

Abstention: 2 / 6%

# TOUR DE TABLE INTERACTIF

Une coordination pour...

**Mieux se connaître entre acteurs ?**

<b>A</b>	Oui, c'est indispensable
<b>B</b>	Ça peut être utile
<b>C</b>	Pas vraiment indispensable
<b>D</b>	Ne se prononce pas

Résultat du sondage  
(40 à 43 personnes  
participaient à la  
réunion).

A: 20 / 67%

B: 8 / 27%

C: 1 / 3%

D: 1 / 3%

## TOUR DE TABLE INTERACTIF

Une coordination pour...

**Mieux faire connaître nos actions en direction des publics ?**

<b>A</b>	Oui, c'est indispensable
<b>B</b>	Ça peut être utile
<b>C</b>	Pas vraiment indispensable
<b>D</b>	Ne se prononce pas

Résultat du sondage  
(40 à 43 personnes  
participaient à la  
réunion).

A: 25 / 78%

B: 6 / 19%

C: 0 / 0%

D: 1 / 3%

# TOUR DE TABLE INTERACTIF

Une coordination pour...

**Partager des ressources pédagogiques, des conseils et astuces pour l'accompagnement des publics, des projets...**

<b>A</b>	Oui, c'est indispensable
<b>B</b>	Ça peut être utile
<b>C</b>	Pas vraiment indispensable
<b>D</b>	Ne se prononce pas

Résultat du sondage  
(40 à 43 personnes  
participaient à la  
réunion).

A: 22 / 76%

B: 6 / 21%

C: 0 / 0%

D: 1 / 3%

Une coordination territoriale pour faire  
quoi ? Une feuille de route.

# LE PLAN PAUVRETÉ MÉTROPOLITAIN



## **STRATÉGIE NATIONALE DE PRÉVENTION ET DE LUTTE CONTRE LA PAUVRETÉ**

Contractualisation Etat/Métropole du Grand-Nancy pour déclinaison territoriale de la Stratégie de prévention et de lutte contre la pauvreté.

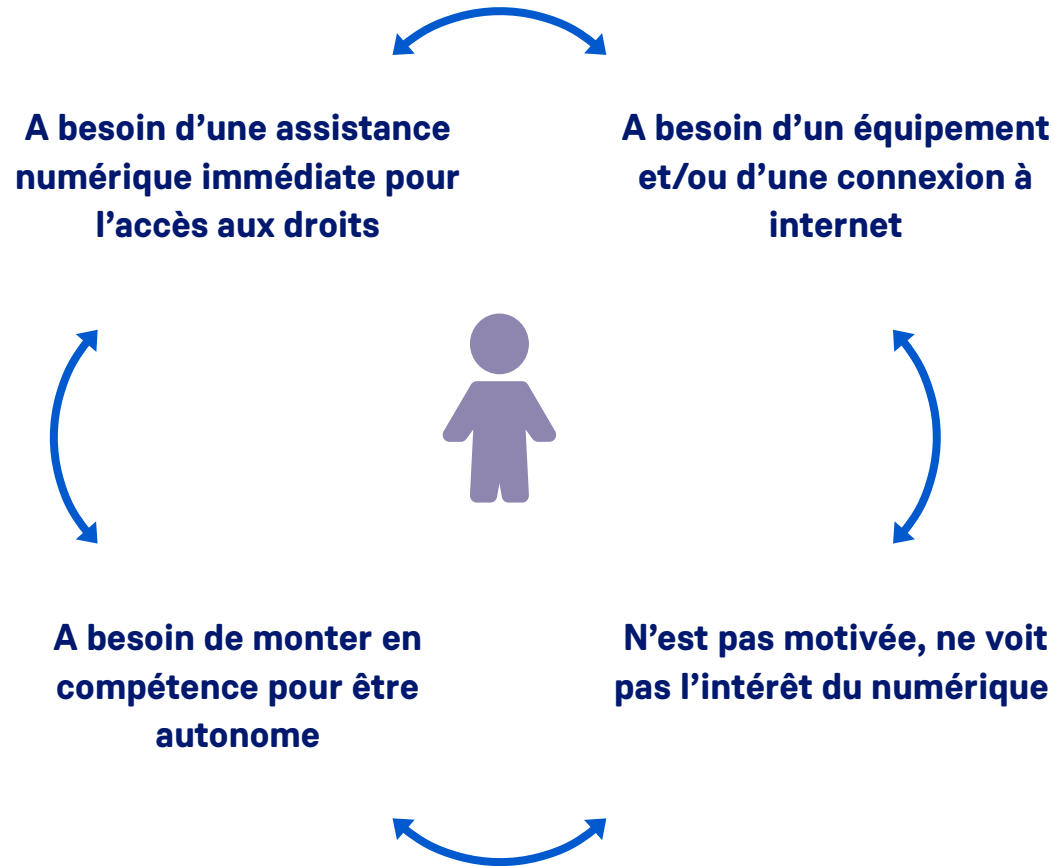
Trois thématiques retenues : alimentation saine et durable, freins à l'emploi et **inclusion numérique**

**Volonté de la Métropole de s'appuyer sur des initiatives et porteurs de projet qualifiés et experts (communes, associations), dans une logique de coconstruction (groupes de travail), permettant de déployer rapidement des actions, à l'échelle métropolitaine, sur la base du volontariat.**

Plusieurs groupes de travail et webinaires sur le volet inclusion numérique :

- 18 décembre 2020
- 28 janvier 2021
- 17 février : webinaire Les Bons Clics
- 15 mars : webinaire AD2S
- 8 avril
- 27 avril : continuité éducative (avec Éducation nationale)
- 15 juin : bilan

# UN PLAN 360° EN FAVEUR DE L'INCLUSION NUMÉRIQUE



# ÉQUIPEMENT / CONNEXION INTERNET



## Proposer des solutions matérielles

- Mettre en place un filière de récupération d'ordinateurs auprès des entreprises, de reconditionnement et de redistribution.
- Première convention Bâtigère / MGN / Infosel pour le reconditionnement de 100 ordinateurs.
- **Une solution d'équipement informatique gratuite (+ connexion à internet), à destination des familles, sur prescription des CCAS, avec l'accompagnement des médiateurs de Réciprocité.**
- **La mise en place d'une filière territoriale multi-acteurs : identifier les sources et convaincre les entreprises, mutualisation (exemple : banque de pièces détachées)**

# MOBILISATION DES PUBLICS



**Aller vers les publics, montrer  
l'intérêt du recours au numérique**

- Formation des médiateurs sociaux pour aller vers les publics en « rupture » avec le numérique.
  - Accompagner les publics et les orienter vers les solutions matérielles et les ateliers d'initiation ou de formation.
- **Identifier les bons leviers de mobilisation, en partant de besoins réels des personnes.**
  - **Mobiliser les publics les plus éloignés du numérique en « allant vers », à travers des actions de médiation sociale.**
  - **Orienter les publics vers les offres de médiation numérique du territoire**

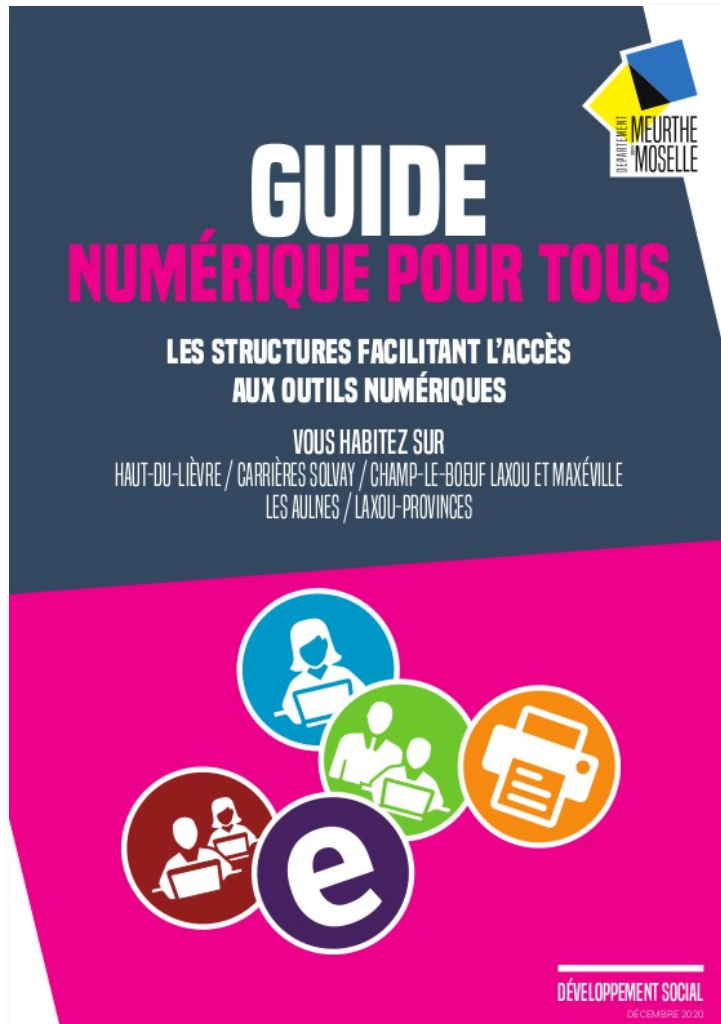
# RÉFÉRENCER L'OFFRE DE MÉDIATION NUMÉRIQUE



**Renforcer la améliorer la visibilité de l'offre en matière de médiation et d'assistance numériques**

- Conception de la base de données.
  - Mise à jour de l'annuaire (contact structures).
  - Intégration des futurs conseillers numériques.
- **Une meilleure visibilité de l'offre pour l'orientation des publics et l'interconnaissance des acteurs.**

# RÉFÉRENCER L'OFFRE DE MÉDIATION NUMÉRIQUE



**DEPARTEMENT MEURTHE MOSELLE**

## GUIDE NUMÉRIQUE POUR TOUS

LES STRUCTURES FACILITANT L'ACCÈS AUX OUTILS NUMÉRIQUES

VOUS HABITEZ SUR  
HAUT-DU-LIÈVRE / CARRIÈRES SOLVAY / CHAMP-LE-BOEUF LAXOU ET MAXÉVILLE  
LES AULNES / LAXOU-PROVINCES

**e**

DÉVELOPPEMENT SOCIAL  
DÉCEMBRE 2020



### POSSIBILITÉ D'IMPRIMER

Plateau : Asae Franca ; Centre social la Clairière ; Espace de vie sociale ; Femmes Relais ; Imagine ; Jeunes et cité site Champ-le-Boeuf ; MDS site Champ-le-Boeuf ; Médiathèque Haut-du-Lièvre ; Pti plato ; Relais emploi Laxou ; Mission locale ; Pôle emploi ; Relais emploi Maxéville  
Provinces : Relai emploi Provinces ; Jeunes et cité ; Resto du cœur  
Administrations centre ville : Pôle emploi ; MSA ; Préfecture



### UTILISATION EN LIBRE-SERVICE

Plateau : Asae Francas ; Centre social la Clairière ; Espace de vie sociale ; Femmes relais ; Jeunes et cité ; Médiathèque Haut-du-Lièvre ; Pti plato ; Relais emploi Laxou ; Mission locale ; Pôle emploi ; Relais emploi Maxéville  
Provinces : Jeunes et cité ; Si on se parait ; Resto du cœur  
Administrations centre ville : CPAM ; Maison de l'emploi ; MSA ; Pôle emploi ; Préfecture



### ATELIER D'APPRENTISSAGE

Plateau : Asae Francas ; Centre social la Clairière ; Femmes r elais ; Relais emploi Laxou ; Pôle Emploi ; Imagine  
Provinces : Relais Emploi  
Administrations centre ville : Maison de l'emploi ; Pôle emploi



### ACCOMPAGNEMENT INDIVIDUEL

Plateau : Asae Francas ; Centre social la Clairière ; Espace de vie sociale ; Femmes relais ; Imagine ; MDS Champs-le-Boeuf ; Jeunes et cité ; Médiathèque ; Pti plato ; Mission locale ; Relais emploi Laxou ; Relais Emploi Maxéville  
Provinces : Jeunes et cité ; Relais emploi ; Si on se parait ; Resto du cœur  
Administrations centre ville : Maison de l'emploi ; Pôle Emploi ; Préfecture



### ESPACE E-NUMÉRIQUE

Centre social la Clairière

Ces informations sont évolutives, elles n'ont qu'une valeur informative et indicative. Elle ne saurait engager la responsabilité du département de Meurthe et Moselle.

# RÉFÉRENCER L'OFFRE DE MÉDIATION NUMÉRIQUE

## SUR LE PLATEAU DE HAYE

1 ASAE FRANCAS

2 MAIRIE DE QUARTIER HAUT-DU-LÈVRE

3 CENTRE SOCIAL CAF LA CLAIRIÈRE

4 ESPACE DE VIE SOCIALE

5 FEMMES RELAIS



Possibilité d'imprimer

Utilisation en libre-service

Atelier d'apprentissage

6 JEUNES ET CITÉ

8 MÉDIATHÈQUE

7 MDS CHAMP-LE-BOEUF



9 MISSION LOCALE

11 PÔLE EMPLOI

10 P'TI PLATO

12 PÔLE ACTION SOCIALE CCAS MAXÉVILLE

Accompagnement individuel

Espace e-numérique Aide à la navigation sur le site, à l'utilisation de son compte, à la réalisation des téléprocédures et de simulations avec l'appui de services civiques formés par la CAF 54

# ASSISTANCE NUMÉRIQUE



## Renforcer et sécuriser les démarches d'assistance numérique (faire avec)

De nombreux acteurs au contact direct des publics sont concernés :

- Travailleurs sociaux (CCAS, MDS)
- Centres sociaux
- Médiateurs numériques (en médiathèque par exemple)
- Associations caritatives, IAE et accompagnement vers l'emploi...
- Conseillers numériques

- **Mise en place d'un groupe de travail pour élaborer et diffuser un kit des bonnes pratiques :**
  - **Sécuriser juridiquement l'aide numérique (faire avec ou à la place de)**
  - **Accueillir et accompagner les publics : outil de diagnostic initial des compétences, pour l'orientation vers l'offre de médiation numérique du territoire**

# ASSISTANCE NUMÉRIQUE



MISSION  
SOCIÉTÉ  
NUMÉRIQUE

## Kit d'intervention rapide

ACCOMPAGNER LES PERSONNES ÉLOIGNÉES DE L'INFORMATIQUE

Ce site a pour objectif de permettre à toute personne, en particulier les non professionnels de la médiation numérique, d'aborder rapidement les principaux enjeux de l'accompagnement des individus en difficulté sur les outils numériques.



J'accueille ↓

Quelques conseils pour démarrer l'échange avec l'utilisateur qui vient chercher un accompagnement



Je diagnostique ↓

De quoi qualifier le niveau numérique des personnes rapidement



J'accompagne ↓

Quelques outils pour faciliter l'accompagnement de l'utilisateur, clarifier ce que vous pouvez, devez ou ne devez pas faire, et proposer des solutions concrètes



J'oriente ↓

Quelques outils pour orienter la personne vers un accompagnement plus approfondi



LA  
FABRIQUE  
DES  
POSSIBLES

<https://kit-inclusion.societenumerique.gouv.fr/>

CNIL.

JE SUIS UN  
PARTICULIER

PROFESSIO

*Protéger les données personnelles, accompagner l'innovation, préserver les libertés individuelles*MES DÉMARCHES | THÉMATIQUES | TECHNOLOGIES | TEXTES OFFICIELS | LA CNIL |    > Travailleurs sociaux : un kit d'information pour protéger les données de vos publics dans le cadre de la réalisation des démarches en ligne

## Travailleurs sociaux : un kit d'information pour protéger les données de vos publics dans le cadre de la réalisation des démarches en ligne

23 janvier 2019

*Les bénéficiaires d'un service social sont amenés à communiquer de nombreuses informations personnelles aux organismes publics ou associatifs. Afin de garantir le respect de leur vie privée et la confidentialité de leurs données, la CNIL propose un kit d'information à l'attention des professionnels qui accompagnent ces publics.*

Vous êtes une structure qui souhaite utiliser Aidants Connect ? Nous vous invitons à remplir [notre formulaire d'habilitation](#).

## Bienvenue sur Aidants Connect

Ce service sécurise et facilite le « faire pour le compte de »



**Vous accompagnez régulièrement des personnes en difficulté avec le numérique dans la réalisation de démarches en ligne ?**

→ Aidants Connect est fait pour vous !

Aidants Connect s'adresse à une diversité d'aidants professionnels : Travaillleurs sociaux, agents publics d'accueil, médiateurs numériques...

[Participer à une démonstration](#)[Être habilité Aidants Connect](#)

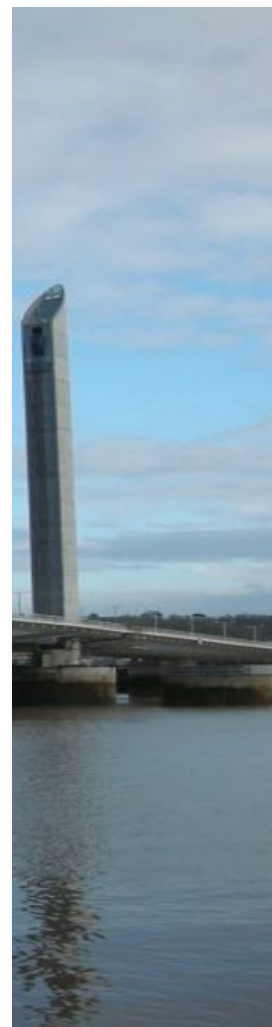
<https://aidantsconnect.beta.gouv.fr/>

# MONTÉE EN COMPÉTENCES



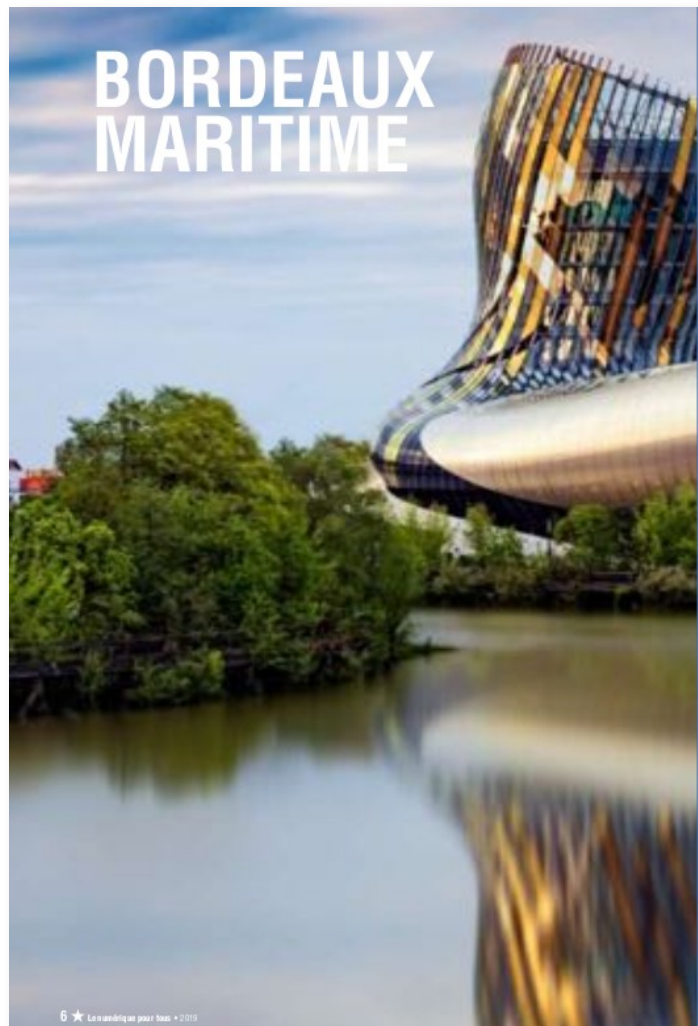
## Proposer aux publics des parcours de formation pour aller vers l'autonomie numérique

- En matière de médiation numérique, une offre hétérogène, qui ne facilite pas l'orientation des publics.
  - Une offre sans doute insuffisante aujourd'hui pour répondre aux besoins (mais arrivée prochaine des conseillers numériques).
  - La nécessité de partir des besoins (qui peuvent être très différents d'une personne à une autre), des centres d'intérêts, des outils utilisés (smartphone ou ordinateur).
- **Mise en place d'un groupe de travail sur l'autonomie numérique :**
    - **Partager des référentiels communs (intitulés et formats d'ateliers collectifs, contenus pédagogiques) de manière à simplifier l'orientation des publics.**
    - **Partager des ressources pédagogiques pour faciliter la mise en place d'ateliers collectifs ou d'accompagnements individuels, en réponse aux besoins**



## Sommaire

- 06** Bordeaux maritime
- 28** Chartrons  
Grand parc  
Jardin public
- 44** Centre ville
- 68** Saint-Augustin  
Tauzin  
Alphonse Dupeux
- 76** Nansouty  
Saint-Genès
- 82** Bordeaux Sud
- 98** La Bastide
- 104** Caudéran



### Liste des lieux

- M1 Centre d'animation Bordeaux Lac
- M2 Emmaüs Connect
- M3 Amicale Laïque de Bacalan
- M4 CLAP Sud-ouest
- M5 L'atelier No Working
- M6 Cap Sciences / FabLab 127°
- M7 Bibliothèque Bordeaux Lac
- M8 Pole Emploi
- M9 Centre social de Bordeaux Nord
- M10 Bibliothèque Bacalan



## M1 CENTRE D'ANIMATION BORDEAUX LAC À VOCATION SOCIALE ET CULTURELLE

Animation socioculturelle en direction des enfants et jeunes de 3 à 17 ans et de leurs familles. (activités péri et extra scolaires + Sorties, séjours période scolaire et vacances + accompagnement à la scolarité) Accueil et accompagnement des familles : accès aux droits (permanences sociales avec partenaires), sorties, séjours. Développement social local par animations de quartier et soutien aux initiatives locales.

### Conditions d'accès à l'accompagnement

**Conditions d'accès :** aucune démarche préalable, venir sur place, prendre rdv.

Délais indicatifs : 2 semaines environ

**Démarche à faire pour être accompagné :**

prendre rdv par téléphone, sur place

Tarif : gratuit sans condition

### Accompagnement

- Format : en individuel sur rdv, en individuel à la demande au cas par cas
- Accompagnateurs/trices numériques : 3 salariés, partenaires
- Pas d'interprète

### Matériel

- Ordinateurs
- Imprimante

### Publics cibles

Jeunes, adultes, séniors,  
rech.emploi, allocataire  
RSA, pers. avec handicap,  
analphabètes, illettrés,  
salariés, entrepreneurs,  
étudiants

### Informations pratiques

**Type :** une association, une structure de l'ESS,  
(secteur privé sans but lucratif)

**Adresse :** 79 cours des Aubiers 33300 Bordeaux

**Tel :** 05 56 50 47 73

**Mel :** ca.bordeauxlac@acaqb.fr

**Web :** www.acaqb.fr/le-lac

**Horaires :** lundi, mardi et vendredi : 13h30-18h30

mercredi : 9h-12h et 13h30-18h30

jeudi : 9h-12h et 13h30-17h

**TBM :** C, I 5, 33, 35 Arrêt les Aubiers

## Ce lieu propose un accompagnement pour :

### Découvrir les usages de base du numérique

Niveau d'expertise  
déclaré par le lieu

Fonctionnement tablette ou smartphone	☆☆☆
Fonctionnement d'un ordinateur	☆☆☆
Internet : fonctionnement navigation, recherches web	☆☆☆
Mails : créer, envoyer, recevoir	☆☆☆

### S'insérer professionnellement

Réaliser son CV	☆☆☆
Diffuser son CV en ligne	☆☆☆
Organiser sa recherche d'emploi	☆☆☆
Découverte et usage de l'emploi Store	☆☆☆

### Faire ses démarches en ligne

Faire ses déclarations pôle emploi	☆☆☆
Déclarer ses revenus et découvrir des services proposés par les impôts	☆☆☆
Accéder à ses droits sociaux et les gérer (RSA, CAF)	☆☆☆
Ouvrir et gérer son dossier de retraite	☆☆☆
Gérer ses droits d'assuré social en ligne/sur internet (ameli.fr)	☆☆☆
Gérer son abonnement et ses factures d'électricité/gaz	☆☆☆
Etat civil : titre de séjour, carte identité, passeport	☆☆☆
Permis et carte grise	☆☆☆

### Créer avec le numérique

Images : retoucher ses photos	☆☆☆
Découverte et utilisation imprimante 3D	☆☆☆
PAO : faire des présentations, des diaporamas	☆☆☆
Créer un site web de base	☆☆☆
Découvrir et expérimenter la programmation informatique (code)	☆☆☆
Découvrir et participer à des MOOCs (formation en ligne)	☆☆☆

\*expert : c'est notre coeur de métier (3 étoiles), maîtrise : sans être notre spécialité, nous maîtrisons ce service (2 étoiles), basique : nous répondons aux besoins les plus simples mais ne pouvons pas aller loin dans la maîtrise de ce service (1 étoile)

# MONTÉE EN COMPÉTENCES



<https://www.lesbonsclics.fr/fr/>



MÉDIA

VOIR L'ESPACE APPRENANT

STÉPHANE ▾

S'informer ▾

Accompagner les publics ▾

Diagnostiquer le niveau ▾

Espace communautaire ▾

## Premiers pas sur la plateforme

MASQUER ▾

L'équipe vous propose des guides pour approfondir vos connaissances et utiliser nos contenus efficacement



Nouveau sur Les Bons Clics ?

[Suivez le guide !](#)



Accompagnez à distance avec  
Les Bons Clics

[Découvrir](#)



Découvrez les astuces pour  
animer des ateliers collectifs

[Découvrir](#)



Apprenez à diagnostiquer le  
niveau numérique

[Découvrir](#)

## Vos thématiques récemment consultées

AFFICHER TOUT



ORDINATEUR



ACCÈS AUX DROITS



INSERTION  
PROFESSIONNELLE



VOIR PLUS DE THÉMATIQUES

Accueil > Parcours > Découvrir Internet

## DÉCOUVRIR INTERNET

A l'issue du parcours, l'apprenant est capable de choisir le moyen de connexion qui lui convient. De naviguer sur Internet et de remplir un formulaire en ligne.



### LES INFORMATIONS CLÉS



7h



3 x ½ journée



Débutant

### Description

### Ressources du parcours

### Découvrir Internet

7h00

Découvrir différents moyens de connexion à Internet

1h30

- [Trame d'animation](#)
- [Support projeté](#)
- [Fiche résumé](#)

Naviguer sur Internet

3h00

- [Trame d'animation](#)
- [Support projeté](#)
- [Fiche résumé](#)

Comment remplir des formulaires en ligne ?

2h30

- [Trame d'animation](#)
- [Support projeté](#)
- [Fiche résumé](#)



**Découvrir l'ordinateur**

A l'issue de la formation, l'apprenant est capable...

🕒 01h30    📄 Débutant

[Trame d'animation](#)  
[Formation interactive](#)  
[Fiche résumé](#)



## TRAME D'ANIMATION

🕒 1h - 1h30

### DÉCOUVRIR MON ORDINATEUR

Niveau : Débutant

*Cette trame est une base, vous pouvez y piocher pour concevoir vos ateliers ou accompagner une personne. Vous êtes libre de choisir d'autres activités et nous vous encourageons à en ajouter de nouvelles !*

Prérequis : Aucun

Avant de commencer la formation :

Imprimez votre trame / Ouvrez le lien vers la formation Les Bons Clics / Imprimez des fiches résumé

### OBJECTIF

A l'issue de la formation, l'apprenant est capable d'identifier les différentes parties de son ordinateur, de déplacer sa souris et de taper des lettres avec son clavier.

### INTRODUCTION

🗣️ AVEC L'ANIMATEUR    🕒 5-10'    📄 LES BONS CLICS

Interpellez l'apprenant : « À quoi votre ordinateur va-t-il vous servir ? ».

Donnez un aperçu des opportunités qu'ouvre l'ordinateur :

*communiquer avec ses proches, écrire des documents, faire des recherches...*

👥 En atelier collectif, projetez les cartes interactives et interpellez les apprenants.

Quels outils ?

# DES OUTILS POUR LA COORDINATION

WETECHCARE

## → Une base contacts partagée

- Pour mieux se connaître, faciliter les prises de contact entre acteurs

## → Une liste de discussion (courriel)

- Pour faciliter les échanges
- Pour faire circuler l'information (appels à projets, annonce événements, idées et projets...)

## → Une plateforme collaborative en ligne

- Une plateforme en ligne : centre de ressources (avec moteur de recherche), forum et Faq, fil d'actualité.
- Des rencontres en webinaires
- Un temps de rencontres physiques, réunissant professionnels et usagers.



# Planning

# UN APPEL A PROJETS



**Webinaire de  
présentation,  
le 2 juillet à 10h.  
Inscription ici :**

<https://franceservices.typeform.com/to/ZBZ7gH6S>

## Financer vos projets avec le dispositif Numérique Inclusif, Numérique Éducatif

Aujourd'hui encore, près d'un quart de la population française est en situation d'« illettrisme ». Contraction d'« illettrisme » et d'« électronique », ce terme désigne les personnes en difficulté avec les usages du numérique. Dans le contexte de crise sanitaire, il est plus que jamais nécessaire de répondre aux fractures éducatives par le biais de l'inclusion numérique. C'est pourquoi la Banque des Territoires accompagne le développement de projets éducatifs inclusifs et innovants.

Contactez un interlocuteur

### Financer ses projets éducatifs à impact

Un appui pour pouvoir mener à bien ses projets en faveur du numérique éducatif

### Deux niveaux de financements

Des financements au niveau territorial et au niveau national pour s'adapter aux besoins de tous les territoires

### Trois vagues de sélection

Une temporalité fluide de candidature avec trois vagues d'appel à projets sur 2021 et 2022

<https://www.banquedesterritoires.fr/financer-projet-numerique-educatif>

# WEBINAIRE PLATEFORMES ÉDUCATION NATIONALE



MINISTÈRE  
DE L'ÉDUCATION NATIONALE,  
DE L'ENSEIGNEMENT SUPÉRIEUR  
ET DE LA RECHERCHE



**DANE.**

## MARDI 6 JUILLET A 14h

Présentation des téléservices disponibles sur la plateforme Educonnect (démarches en ligne, livret scolaire, accès à l'ENT...)

Présentation de l'Environnement Numérique de Travail One, outil de suivi de scolarité du premier degré

Présentation de la plateforme MonBureauNumérique, environnement numérique de travail permettant un suivi de scolarité et des possibilités de communication et de travail en ligne

# A VENIR



## Début juillet...

Mise en place des groupes de travail « Assistance numérique » et « Autonomie numérique »

## En septembre...

Mise en place d'un collectif sur la coordination des acteurs

## Septembre- octobre

Nouvelle réunion de la coordination

# CONTACTS



**Stéphane GONZALEZ**

stephane@fabriquedespossibles.fr  
06 33 65 75 94



**Pierre CLAUDE**

p.claude@ulis.fr  
03 83 27 45 47



**Jérémy JACQUE**

j.jacques@reciprocite.fr  
03 83 40 72 73



**Rose-Anne VERNEL**

rose-anne.vernel@ad2s.org  
06 65 65 45 61



**Julie ANTOINE**

julie.antoine@grandnancy.eu  
03 83 91 82 07

[https://www.pearltrees.com/fabrique\\_des\\_possibles/ressources-inclusion-numerique/id39373579](https://www.pearltrees.com/fabrique_des_possibles/ressources-inclusion-numerique/id39373579)

# Ressources sur l'inclusion numérique



Fabrique\_des\_possibles 27 mai 2021 44 perles 81 vues



La Fabrique des possibles vous propose cette base de ressources sur l'inclusion numérique : comment bien assister les publics, comment les orienter, organiser un programme d'initiation et de formation, les enjeux de l'inclusion numérique pour l'accès aux droits et une citoyenneté pleine et entière, etc.

N'hésitez pas à nous faire connaître d'autres ressources intéressantes sur le sujet. [Voir moins](#)

Assistance (aidance)  
numérique



8 63

Pédagogie et médiation  
numérique



11 3

Au plan national et dans les  
territoires...



10

Etudes et idées



11

# MERCI !



LA  
FABRIQUE  
DES  
POSSIBLES



Mjetoile



métropole  
GrandNancy

Avec le soutien financier de :



RÉPUBLIQUE  
FRANÇAISE  
*Liberté  
Égalité  
Fraternité*

AGENCE  
NATIONALE  
DE LA COHÉSION  
DES TERRITOIRES



*L'Europe s'invente chez nous*